

dne **22. 3. 2023** od **7:45** do **15:15** hodin

---

**Plánovaná odstávka zahrnuje tyto lokality:****Běstovice (okres Ústí nad Orlicí)**

č. p. 26, 40, 53, 94

č. ev. 177, 178, 179, 182

kat. území **Běstovice** (kód **603236**): parcelní č. 142**Choceň (okres Ústí nad Orlicí)**

Darebnice: č. p. 361

**Újezd u Chocně (okres Ústí nad Orlicí)**část obce **Chloumek**

č. p. 5, 11, 15, 16, 18, 20, 24, 26, 52

č. ev. 7, 8, 9, 12, 16, 17, 21, 23, 27, 32, 50, 51, 57

část obce **Újezd u Chocně**

č. p. 6

č. ev. 30

kat. území **Újezd u Chocně** (kód **773948**): parcelní č. 164, 1071/6, 1071/13, 1072/13, 1072/17, 1085/5

---

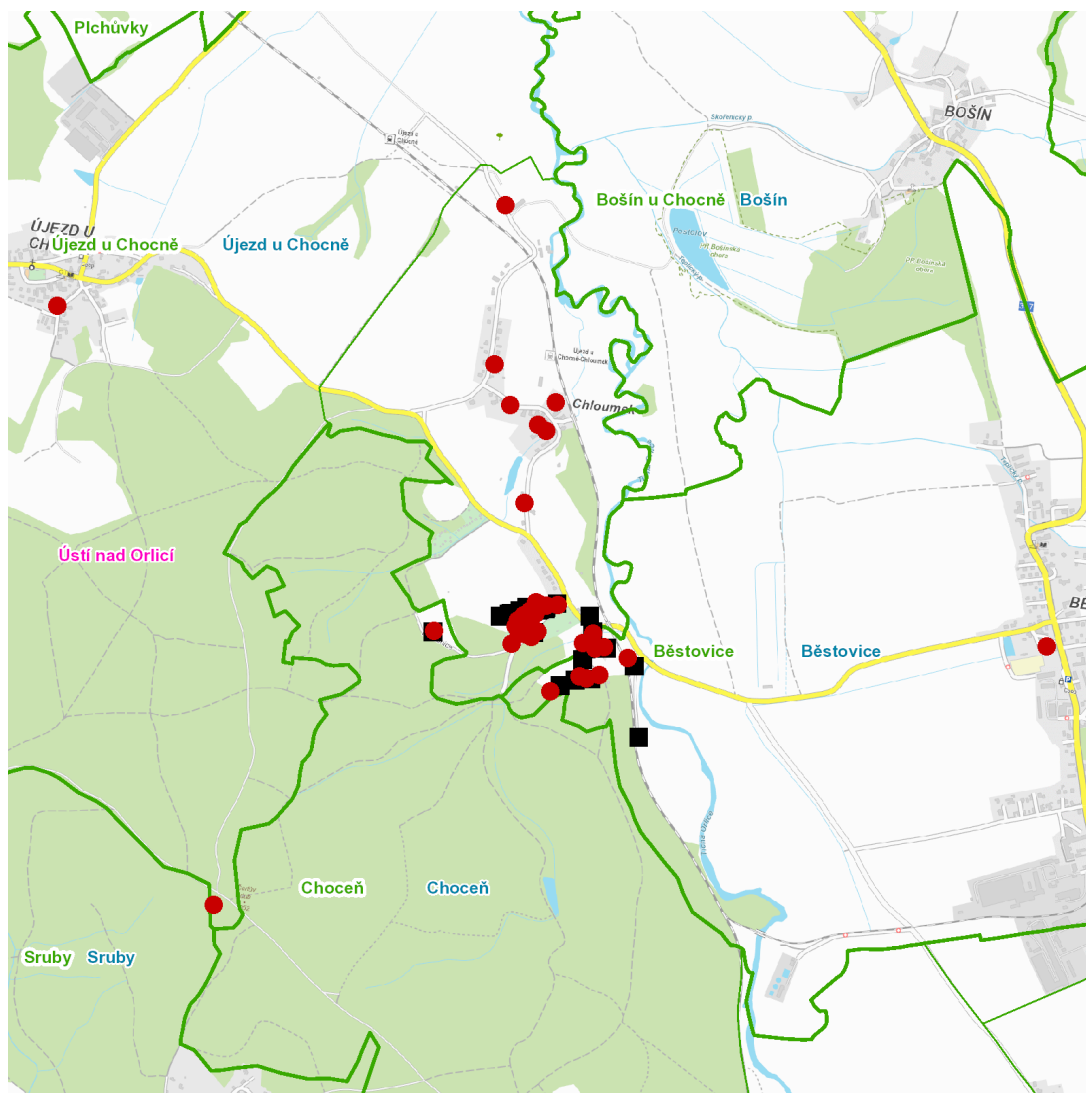
**UPOZORNĚNÍ**

**Dotčené zařízení distribuční soustavy je nutné i v době odstávky považovat za zařízení pod napětím**, a proto vás žádáme o dodržení všech zásad bezpečnosti a provedení opatření potřebných k zamezení případných škod na zdraví a majetku. | Provozovatelé výroben elektřiny jsou povinni zajistit přerušení dodávky elektřiny z výroby do vypnutého úseku distribuční soustavy.

---

**NEJDE VÁM ELEKTŘINA...**

**TIP:** Registrujte se zdarma na [www.cezdistribuce.cz/sluzba](http://www.cezdistribuce.cz/sluzba) a informace o odstávkách elektřiny budete dostávat e-mailem nebo SMS. U poruch zasíláme SMS s předpokládanou dobou obnovení dodávek. | Aktuální stav dodávek elektřiny na konkrétní adrese zjistíte snadno, rychle a bez registrace na portále **Bez Štávy** ([www.bezstavy.cz](http://www.bezstavy.cz)).

**dne 22. 3. 2023 od 7:45 do 15:15 hodin****Orientační mapový podklad odstávkou dotčených lokalit****VYSVĚTLIVKY**

- – adresy dotčené odstávkou elektřiny
- – místa připojení k elektrické síti dotčená odstávkou

**INFORMACE ZASLÁNA**

IDDS: mj3a3pz (Obec Běstovice)  
IDDS: 2bpbz3p (Město Choceň)  
IDDS: 8z4a5iq (Obec Újezd u Chocně)