



Městský úřad CHOCEŇ

odbor výstavby

Jungmannova 301, 565 15 CHOCEŇ

Váš dopis:

Spis. zn.: MUCH/Výst/3928/2023/Ta

Naše č.j.: MUCH/Výst/3928/2023-3

Vyřizuje: Naděžda Täuberová

Tel.: 465 461 939

E-mail: nada.tauberova@chocen.cz

Datum: 25.03.2024

Počet listů dok.: 4

Počet příloh: 0

Počet listů příloh: 0

Spisový znak: 328.3

Skartační znak/lhůta: A / 5

OZNÁMENÍ

ZAHÁJENÍ ÚZEMNÍHO ŘÍZENÍ

Město Choceň, IČO 00278955, Jungmannova 301, 565 01 Choceň 1

(dále jen "žadatel") podal dne 30.11.2023 žádost o vydání územního rozhodnutí o umístění stavby:

Vodovod Plchůvky

na pozemku parc. č. 22/3, 22/7, 66/2, 158, 194, 211, 213, 220, 247/9, 679/7, 679/8, 679/10, 679/12, 679/27, 681, 687/1, 690, 692, 695, 707/1, 739/1, 739/3 v katastrálním území Plchůvky, parc. č. 390, 402/2, 402/3, 402/4, 403/1, 403/6, 407/1, 407/2, 424/1, 538/30, 538/31, 1166, 1168, 1170/5, 1170/17 v katastrálním území Újezd u Chocně. Uvedeným dnem bylo zahájeno územní řízení.

Přípojný body: na pozemku parc. č. 321/5, 216, 366/3, 679/29, 707/2, 679/1, 679/11 v katastrálním území Plchůvky.

Stavba obsahuje:

- Umístění nové stavby vodovodu včetně přípojných bodů. Vodovod pro Choceň, část Plchůvky bude napojen na vodovodní řad obce Újezd u Chocně u autobusové zastavky Újezd u Chocně, část Prochody. Vedle místa napojení bude umístěna redukční a vodoměrná šachta.
- Stavba nového vodovodu je podmíněna posílením vodovodu Újezd u Chocně napojením na Vodovod Choceň.
- Navržený přírodní řad z Prochod do Plchůvek bude veden převážně polní cestou, na okraji Plchůvek bude podcházet železniční trať. Způsob uložení potrubí v místních cestách a silnici III. tř. bude řízeným vrtáním.
- Vodovod bude celkově zahrnovat 2 702 m nového vodovodního potrubí a elektro přípojku NN:
 - Vodovodní řad „A“ 1907 m
 - Vodovodní řad „4-1“ 650 m
 - Vodovodní řad „A-1-1“ 139 m
 - Propoj z šachty směr Újezd u Chocně, část Prochody 6 m
 - NN přípojka z veřejného osvětlení 6 m.

Městský úřad Choceň, odbor výstavby, jako stavební úřad příslušný podle § 13 odst. 1 písm. d) zákona č. 183/2006 Sb., o územním plánování a stavebním řádu (stavební zákon), ve znění pozdějších předpisů (dále jen "stavební zákon"), v souladu s § 334a odst. 3 zákona č. 283/2021 Sb., stavební zákon, ve znění

pozdějších předpisů, a místně příslušný dle § 11 odst. 1 písm. b) zákona č. 500/2004 Sb., správní řád, ve znění pozdějších předpisů (dále jen "správní řád") oznamuje podle § 87 odst. 1 stavebního zákona zahájení územního řízení, ve kterém upouští od ústního jednání. Dotčené orgány mohou uplatnit závazná stanoviska a účastníci řízení své námítky do

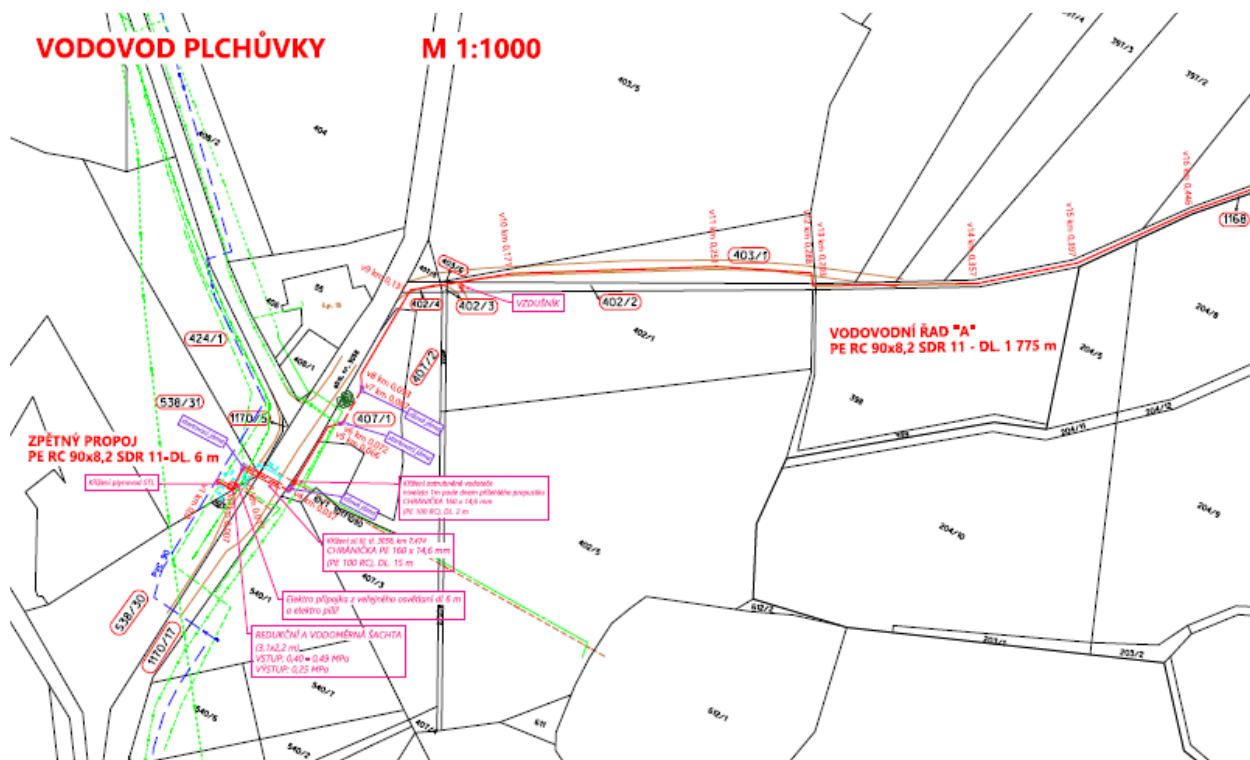
03.05.2024.

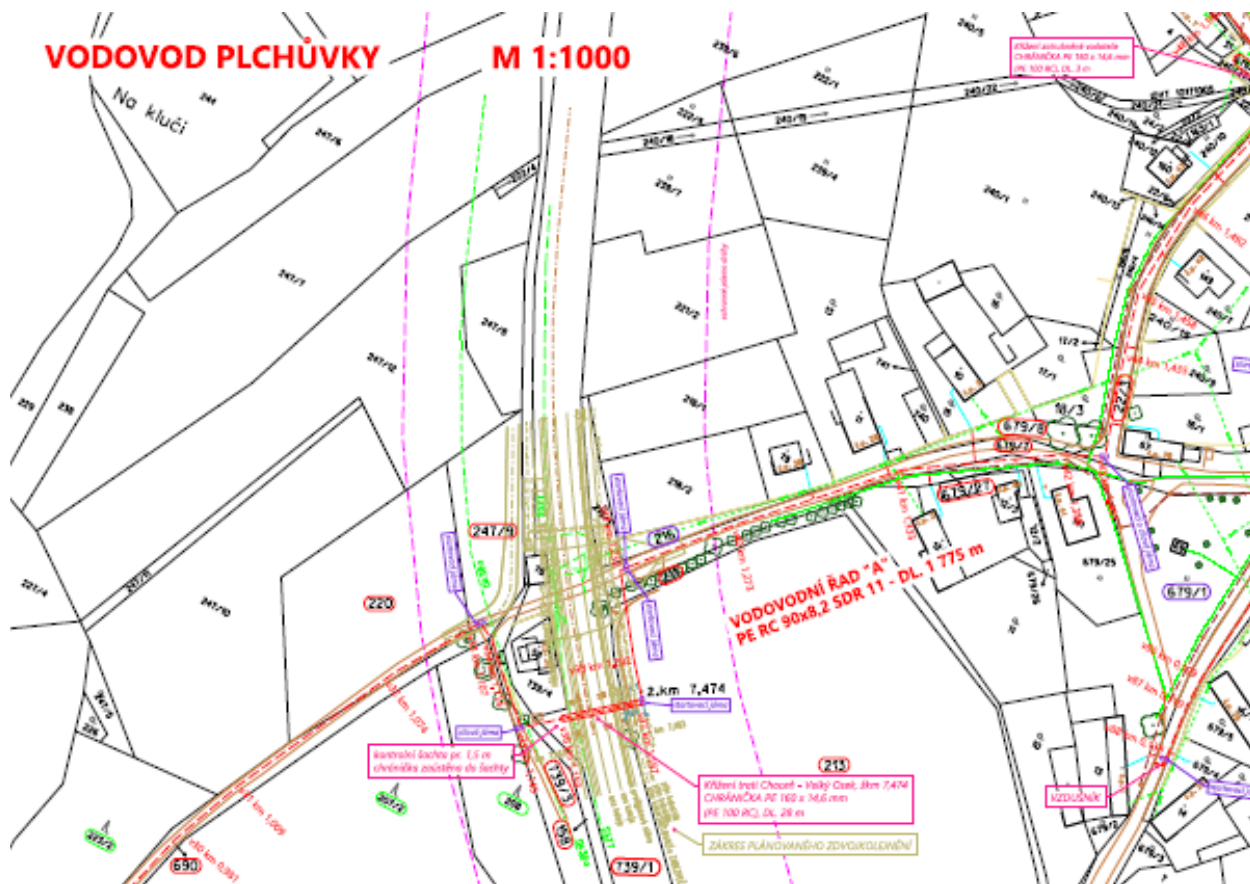
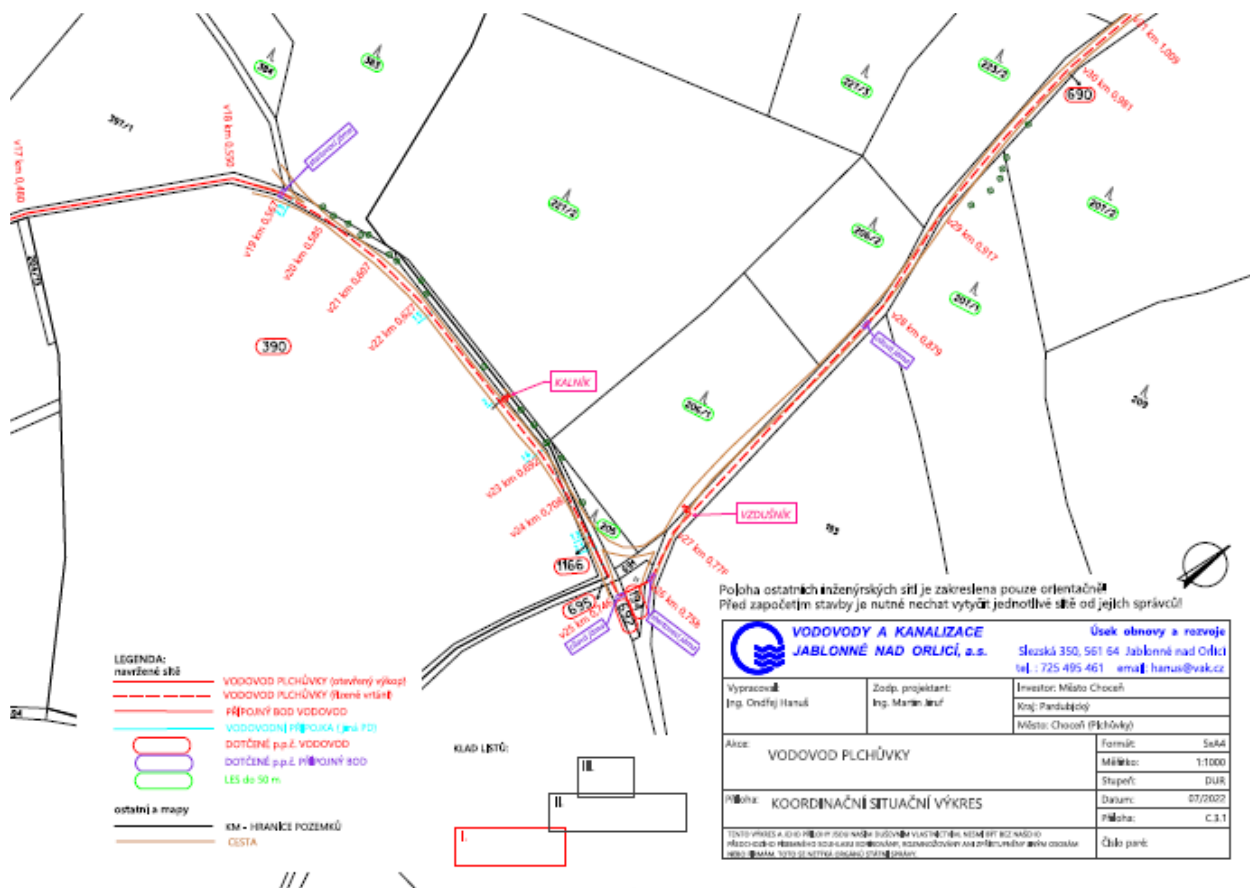
K později uplatněným závazným stanoviskům, námítkám nebude přihlédnuto.

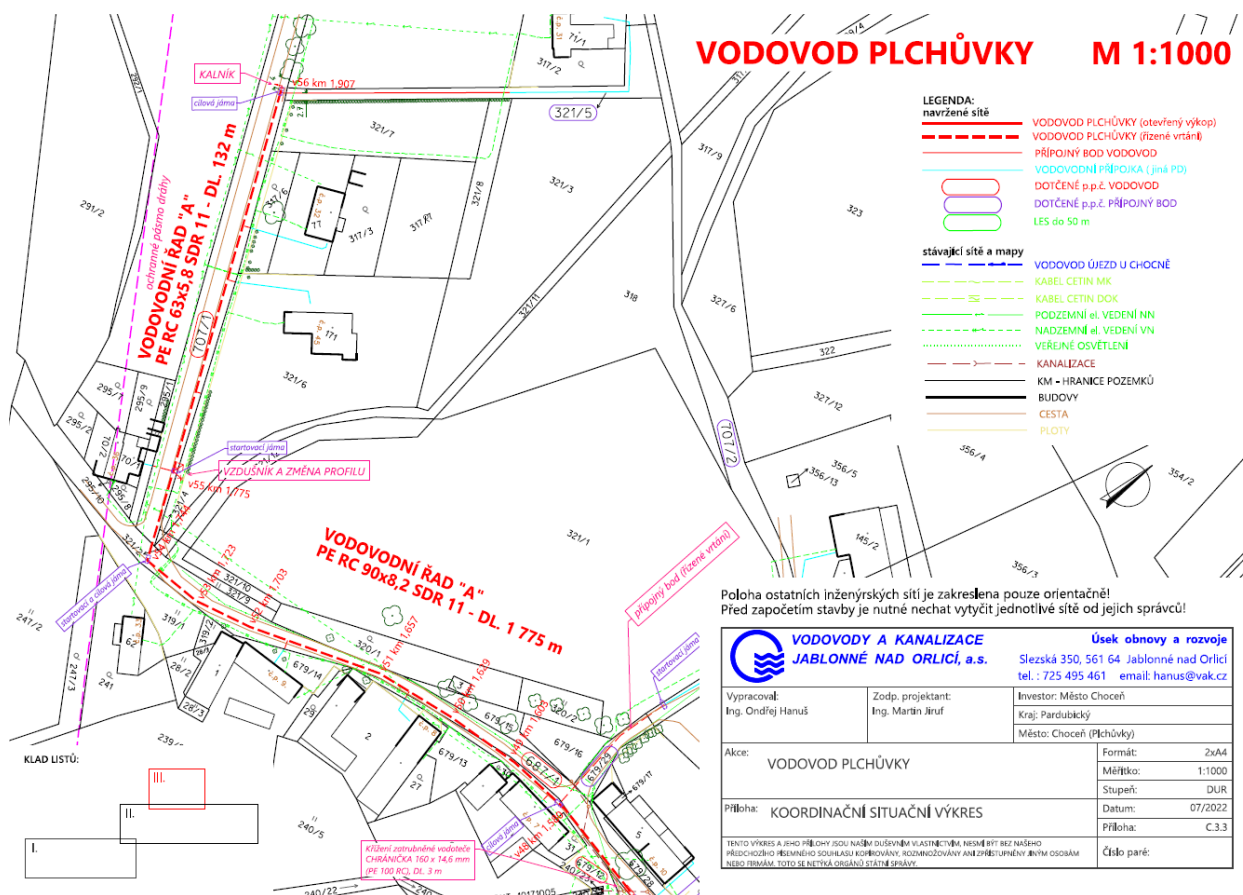
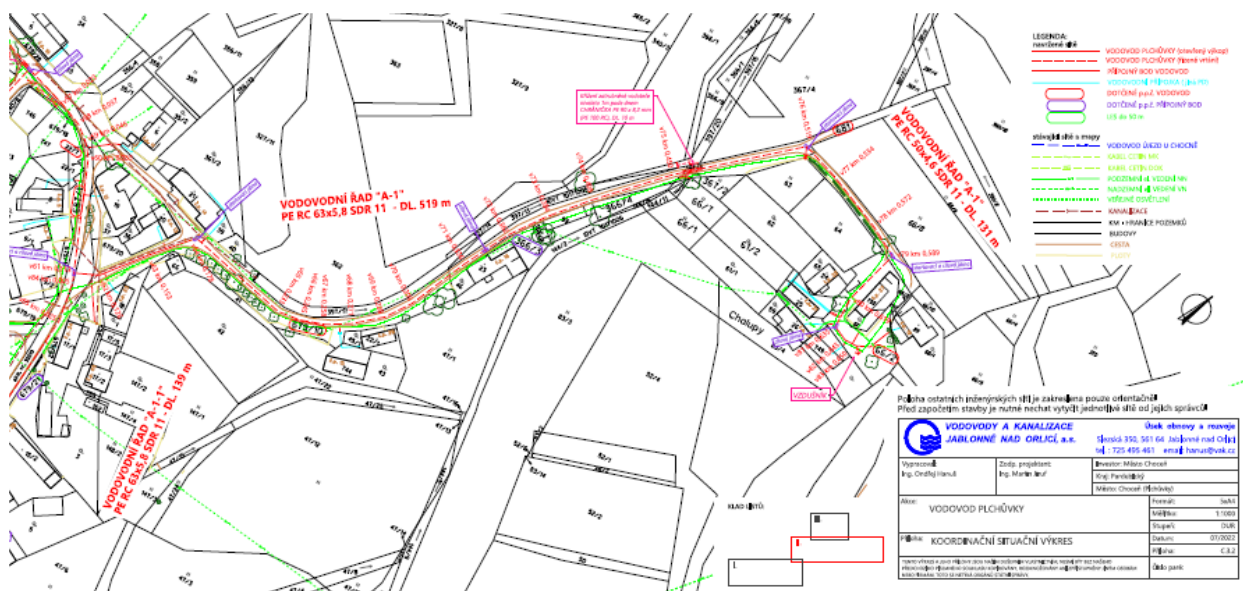
Ke stanovenému termínu budou shromážděny všechny podklady pro vydání rozhodnutí. Vzhledem k ustanovení § 36 odst. 3 správního řádu, dle kterého mají účastníci řízení možnost před vydáním rozhodnutí v předmětné věci vyjádřit se k jeho podkladům i ke způsobu jejich zjištění, popřípadě navrhnout jejich doplnění, stavební úřad poskytuje účastníkům řízení možnost k uplatnění tohoto práva, k čemuž stanovuje lhůtu **7 dnů** od výše stanovenému termínu. Po uplynutí této lhůty bude ve věci vydáno rozhodnutí.

Účastníci řízení mohou nahlížet do podkladů rozhodnutí (Městský úřad Choceň, odbor výstavby, úřední dny Po a St 8 - 12 13 - 17 hod.).

Situace stavby: (volně zmenšeno)







Poučení:

Účastníci jsou oprávněni navrhnout důkazy a činit jiné návrhy po celou dobu řízení až do vydání rozhodnutí. Účastníci mají právo vyjádřit v řízení své stanovisko. Účastníci se mohou před vydáním rozhodnutí vyjádřit k podkladům rozhodnutí, popřípadě navrhnout jejich doplnění.

K závazným stanoviskům a námítkám k věcem, o kterých bylo rozhodnuto při vydání územně plánovací dokumentace, se nepřihlíží. K námítkám, které překračují rozsah a nesplňují požadavky § 89 odst. 4 stavebního zákona, se nepřihlíží. Účastník řízení ve svých námítkách uvede skutečnosti, které zakládají jeho postavení jako účastníka řízení, a důvody podání námitek.

Obec může uplatnit námitky k ochraně zájmů obce a zájmů občanů obce. Vlastník pozemku nebo stavby, na kterých má být požadovaný záměr uskutečněn, není-li sám žadatelem, nebo ten, kdo má jiné věcné právo k tomuto pozemku nebo stavbě, nebo osoba, jejíž vlastnické nebo jiné věcné právo k sousedním stavbám anebo sousedním pozemkům nebo stavbám na nich může být územním rozhodnutím přímo dotčeno, může uplatňovat námitky proti projednávanému záměru v rozsahu, jakým je její právo přímo dotčeno. Osoba, která je účastníkem řízení podle zvláštního právního předpisu, může uplatňovat námitky pouze v rozsahu, v jakém je projednávaným záměrem dotčen veřejný zájem, jehož ochranou se podle zvláštního právního předpisu zabývá.

Nechá-li se některý z účastníků zastupovat, předloží jeho zástupce písemnou plnou moc.

/ otisk razítka /

Naděžda Täuberová
odborná referentka

Tento dokument musí být vyvěšen na úřední desce po dobu **15 dnů** a současně zveřejněn způsobem umožňujícím dálkový přístup podle věty druhé § 25 odst. 2 správního řádu. 15. den je posledním dnem oznámení (www.chocen-mesto.cz).

Datum vyvěšení:

Datum sejmutí:

.....
Podpis oprávněné osoby, potvrzující vyvěšení
Razítko:

.....
Podpis oprávněné osoby, potvrzující sejmutí
Razítko:

V elektronické podobě
zveřejněno od:

V elektronické podobě
zveřejněno do:

.....
Podpis oprávněné osoby, potvrzující zveřejnění
Razítko:

.....
Podpis oprávněné osoby, potvrzující zveřejnění
Razítko:

Obdrží:

Účastníci (doručenka)

Město Choceň, Investiční odbor, Jungmannova č.p. 301, 565 01 Choceň 1
Milan Bezdíček, Újezd u Chocně č.p. 13, 565 01 Choceň 1
Ing. Bohuslava Bezdíčková, Újezd u Chocně č.p. 13, 565 01 Choceň 1
Radoslav Kaplan, Plchůvky č.p. 44, 565 01 Choceň 1
Tomáš Šrajger, Plchůvky č.p. 31, 565 01 Choceň 1
Lenka Šrajgerová, Plchůvky č.p. 31, 565 01 Choceň 1
AG Skořenice, akciová společnost, IDDS: e6tcmc9
sídlo: Běstovice č.p. 4, 565 01 Choceň 1
CETIN a.s., IDDS: qa7425t
sídlo: Českomoravská č.p. 2510/19, 190 00 Praha 9-Libeň
ČD - Telematika a.s., IDDS: dgzjrp
sídlo: Perneroва č.p. 2819/2a, 130 00 Praha 3-Žižkov
Česká spořitelna, a.s., IDDS: wx6dkif
sídlo: Olbrachtova č.p. 1929/62, 140 00 Praha 4-Krč
ČEZ Distribuce, a. s., IDDS: v95uqfy
sídlo: Teplická č.p. 874/8, Děčín IV-Podmokly, 405 02 Děčín 2
GasNet Služby, s.r.o., IDDS: jnnyjs6
sídlo: Plynárenská č.p. 499/1, Zábrdovice, 602 00 Brno 2
zastoupení pro: GasNet, s.r.o., Klíšská 940/96, Klíše, 400 01 Ústí nad Labem 1
Lesy České republiky, s.p., IDDS: e8jcfns
sídlo: Přemyslova č.p. 1106/19, Nový Hradec Králové, 500 08 Hradec Králové 8
Obec Újezd u Chocně, IDDS: 8z4a5iq
sídlo: Újezd u Chocně č.p. 85, 565 01 Choceň 1
Povodí Labe, státní podnik, IDDS: dbyt8g2
sídlo: Víta Nejedlého č.p. 951/8, Slezské Předměstí, 500 03 Hradec Králové 3
Správa a údržba silnic Pardubického kraje, úsek majetkové správy, IDDS: ffhk8fq
sídlo: Třebovská č.p. 333, 562 03 Ústí nad Orlicí 1
Správa železnic, státní organizace, Oblastní ředitelství Hradec Králové, IDDS: ucchjhm
sídlo: Dlážděná č.p. 1003/7, 110 00 Praha 1-Nové Město
Technické služby Choceň, IDDS: pbvk9wc
sídlo: Perneroва č.p. 18, 565 01 Choceň 1
Vodovody a kanalizace Jablonné nad Orlicí, a.s., IDDS: wr5uy77
sídlo: Slezská č.p. 350, 561 64 Jablonné nad Orlicí

Úřední deska:

Městský úřad Choceň, Správní odbor, Jungmannova č.p. 301, 565 01 Choceň 1
Obecní úřad Újezd u Chocně, IDDS: 8z4a5iq
sídlo: Újezd u Chocně č.p. 85, 565 01 Choceň 1
vyvěšeno pro: Ing. Martin Andrlé, Palackého třída 2548, Zelené Předměstí, 530 02 Pardubice 2
vyvěšeno pro: Marie Andrllová, Ohrazenická 174, Polabiny, 530 09 Pardubice 9
vyvěšeno pro: Ing. Milena Bezdíčková, Plchůvky 38, 565 01 Choceň 1
vyvěšeno pro: Jana Burkovcová, Plchůvky 22, 565 01 Choceň 1
vyvěšeno pro: Kateřina Burkovcová, Plchůvky 22, 565 01 Choceň 1
vyvěšeno pro: Martin Drahoš, Plchůvky 33, 565 01 Choceň 1
vyvěšeno pro: Milan Frank, Plchůvky 41, 565 01 Choceň 1
vyvěšeno pro: Emilie Hájková, Plchůvky 14, 565 01 Choceň 1
vyvěšeno pro: Věra Hofírková, Plchůvky 4, 565 01 Choceň 1
vyvěšeno pro: Bohumila Hrochová, Plchůvky 11, 565 01 Choceň 1
vyvěšeno pro: Miroslav Hylák, Újezd u Chocně 87, 565 01 Choceň 1
vyvěšeno pro: MUDr. Jan Jansa, Kpt. Fechtnera 444/14, Malšovice, 500 09 Hradec Králové 9
vyvěšeno pro: Jiřina Jansová, Kpt. Fechtnera 444/14, Malšovice, 500 09 Hradec Králové 9
vyvěšeno pro: Miroslav Kadrmas, Prochody 15, Újezd u Chocně, 565 01 Choceň 1
vyvěšeno pro: Adam Kobr, Plamínkové 1557/19, 140 00 Praha 4-Nusle

vyvěšeno pro: Miroslav Kobr, Dr. Fikejze 584, 565 01 Choceň 1
vyvěšeno pro: Lucie Kobrová, Dr. Fikejze 584, 565 01 Choceň 1
vyvěšeno pro: Eva Kopecká, Plchůvky 43, 565 01 Choceň 1
vyvěšeno pro: Hana Kopecká, Plchůvky 36, 565 01 Choceň 1
vyvěšeno pro: Bohumil Kopecký, Plchůvky 43, 565 01 Choceň 1
vyvěšeno pro: Jiří Kopecký, Plchůvky 36, 565 01 Choceň 1
vyvěšeno pro: Radovan Kopecký, Plchůvky 43, 565 01 Choceň 1
vyvěšeno pro: Mgr. et BcA. Tomáš Kováč, Plchůvky 25, 565 01 Choceň 1
vyvěšeno pro: Mgr. Lucie Kováčová, Plchůvky 25, 565 01 Choceň 1
vyvěšeno pro: Markéta Kratochvílová, Těně 56, 338 45 Strašice
vyvěšeno pro: Jiří Lichtenberk, Plchůvky 10, 565 01 Choceň 1
vyvěšeno pro: Jiří Macola, třída Edvarda Beneše 577/86, Třebeš, 500 12 Hradec Králové 12
vyvěšeno pro: Milan Marhold, Újezd u Chocně 6, 565 01 Choceň 1
vyvěšeno pro: Tomáš Marhold, Plchůvky 5, 565 01 Choceň 1
vyvěšeno pro: Milena Marholdová, Plchůvky 5, 565 01 Choceň 1
vyvěšeno pro: Ludmila Matějková, Plchůvky 30, 565 01 Choceň 1
vyvěšeno pro: Aleš Matějus, Čičová 24, Čermná nad Orlicí, 517 41 Kostelec nad Orlicí
vyvěšeno pro: Mgr. Petra Matějusová, Plchůvky 13, 565 01 Choceň 1
vyvěšeno pro: Jiří Millich, Plchůvky 7, 565 01 Choceň 1
vyvěšeno pro: Jana Millichová, Plchůvky 7, 565 01 Choceň 1
vyvěšeno pro: Stanislava Mimrová, Újezd u Chocně 63, 565 01 Choceň 1
vyvěšeno pro: Pavel Neugebauer, Osečnice 79, 517 03 Skuhrov nad Bělou
vyvěšeno pro: Iveta Novotná, Plchůvky 16, 565 01 Choceň 1
vyvěšeno pro: Oldřich Novotný, Plchůvky 16, 565 01 Choceň 1
vyvěšeno pro: Jiří Nuska, Plchůvky 11, 565 01 Choceň 1
vyvěšeno pro: Zdeňka Petruželková, Plchůvky 3, 565 01 Choceň 1
vyvěšeno pro: Ondřej Prchal, Franclína 5, Trusnov, 534 01 Holice v Čechách
vyvěšeno pro: Radovan Prchal, Na Bílé 1060, 565 01 Choceň 1
vyvěšeno pro: Iveta Prchalová, Šnakov 332, Pražské Předměstí, 566 01 Vysoké Mýto
vyvěšeno pro: Ing. Jan Ropek, Bj. Krawce 1130, 565 01 Choceň 1
vyvěšeno pro: Vladislava Ruckh, Jaromírova 663/42, Praha 2-Nusle, 128 00 Praha 28
vyvěšeno pro: Marie Řičařová, Plchůvky 8, 565 01 Choceň 1
vyvěšeno pro: Helena Smejkalová, Plchůvky 26, 565 01 Choceň 1
vyvěšeno pro: Ing. Aleš Sobel, Brožíkova 1295/4, Nový Hradec Králové, 500 12 Hradec Králové
12
vyvěšeno pro: Radka Sobelová, Brožíkova 1295/4, Nový Hradec Králové, 500 12 Hradec
Králové 12
vyvěšeno pro: Hana Syrová, Újezd u Chocně 15, 565 01 Choceň 1
vyvěšeno pro: Josef Šimek, Plchůvky 24, 565 01 Choceň 1
vyvěšeno pro: Stanislava Šimková, Plchůvky 24, 565 01 Choceň 1
vyvěšeno pro: Miroslav Šimon, Lidmily Malé 823, Studánka, 530 12 Pardubice 12
vyvěšeno pro: Miroslav Šimon, Lidmily Malé 823, Studánka, 530 12 Pardubice 12
vyvěšeno pro: Jaroslava Šimonová, Lidmily Malé 823, Studánka, 530 12 Pardubice 12
vyvěšeno pro: Petr Šraut, Větrná 676, Litomyšlské Předměstí, 566 01 Vysoké Mýto
vyvěšeno pro: Renata Šrautová, Větrná 676, Litomyšlské Předměstí, 566 01 Vysoké Mýto
vyvěšeno pro: Jan Tesař, Bj. Krawce 1691, 565 01 Choceň 1
vyvěšeno pro: Stanislav Tomášek, Plchůvky 42, 565 01 Choceň 1
vyvěšeno pro: Božena Tomášková, Plchůvky 42, 565 01 Choceň 1
vyvěšeno pro: Ladislav Valíček, Plchůvky 45, 565 01 Choceň 1
vyvěšeno pro: Ivana Valíčková, Plchůvky 45, 565 01 Choceň 1
vyvěšeno pro: Jitka Veselá, Plchůvky 24, 565 01 Choceň 1
vyvěšeno pro: Ing. Josef Veselý, Kaštanová 1269, 565 01 Choceň 1
vyvěšeno pro: Josef Veselý, Plchůvky 24, 565 01 Choceň 1
vyvěšeno pro: Leoš Veselý, Plchůvky 40, 565 01 Choceň 1
vyvěšeno pro: Kristýna Vojtíšková, Kollárova 619, 565 01 Choceň 1
vyvěšeno pro: ČSOB Hypoteční banka, a.s., Radlická 333/150, 150 00 Praha 5-Radlice
vyvěšeno pro: ČSOB Stavební spořitelna, a.s., Radlická 333/150, 150 00 Praha 5-Radlice

vyvěšeno pro: Komerční banka, a.s., Na příkopě 969/33, 110 00 Praha 1-Staré Město
vyvěšeno pro: Modrá pyramida stavební spořitelna, a.s., Bělehradská 222/128, 120 00 Praha 2-
Vinohrady
vyvěšeno pro: MONETA Money Bank, a.s., Vyskočilova 1422/1a, 140 00 Praha 4-Michle
vyvěšeno pro: Římskokatolická farnost - děkanství Choceň, Záměstí 216, 565 01 Choceň 1
vyvěšeno pro: Státní pozemkový úřad, Husinecká 1024/11a, 130 00 Praha 3-Žižkov
vyvěšeno pro: Úřad pro zastupování státu ve věcech majetkových, Rašínovo nábřeží 390/42,
Praha 2-Nové Město, 128 00 Praha 28

vyvěšeno pro:

Okruh potencionálních dědiců po Viktoru Smejkalovi, Wolkerova 1437, 565 01 Choceň 1,
který byl spoluvlastníkem pozemku parc. č. 679/4 v katastrálním území Plchůvky.
Okruh potencionálních dědiců po Františku Hájkovi, Plchůvky 14, 565 01 Choceň, který byl
spoluvlastníkem pozemku st. parc. č. 21 a pozemku parc. č. 39, 196 v katastrálním území Plchůvky.

Dotčené orgány (doručení jednotlivě)

Drážní úřad, IDDS: 5mjaatd

sídlo: Wisonova č.p. 300/8, 121 06 Vinohrady-Praha 2

Krajská hygienická stanice Pardubického kraje se sídlem v Pardubicích, územní pracoviště Ústí nad
Orlicí, IDDS: 23wai86

sídlo: Smetanova č.p. 43, 562 01 Ústí nad Orlicí 1

Městský úřad Choceň, Investiční odbor, Jungmannova č.p. 301, 565 01 Choceň 1

Městský úřad Choceň, Oddělení životního prostředí, Jungmannova č.p. 301, 565 01 Choceň 1

Městský úřad Vysoké Mýto, Odbor stavebního úřadu a územního plánování, IDDS: 47jbpbt

sídlo: B. Smetany č.p. 92, 566 01 Vysoké Mýto-Město

Městský úřad Vysoké Mýto, Odbor životního prostředí, IDDS: 47jbpbt

sídlo: B. Smetany č.p. 92, 566 01 Vysoké Mýto-Město

Obecní úřad Újezd u Chocně, IDDS: 8z4a5iq

sídlo: Újezd u Chocně č.p. 85, 565 01 Choceň 1